

LIVING えひめ リビングえひめWeb

地域特派員が気になるスポットを取材！
地元密着の **行動したくなる** 情報を発信中

<https://mrs.living.jp/ehime>



LIVING えひめ

松山・道後、伊予市、東温市、松野町、砥部町 他 愛媛エリアのイベント、クオコミ情報、朝ニュース

ほかの地域を見る お気に入りリスト

さかなをたべよう！
リビングネットワーク

「のオンラインスクールを開催します」 【二番町】予約必須！？蒸籠で絶品3種の点心ランチ お腹と心を満たそう！ 最新情報をチェックしてでかよう！

地域特派員 ニュース ニューオープン ランチ・グルメ
おでかけ 街のイベント 家づくり プレゼント

絞り返し 気になるワードを入力

最新情報

特派員

【二番町】予約必須！？蒸籠で絶品3種の点心ランチ お腹と心... 2024/07/10

再ブーム？「俺のBakery絶品ランチトースト風」 2024/07/09

あれ！ 【二番町】予約必須！？蒸籠で絶品3種の点心ランチ お腹と心を満... 最新情報

地域特派員 ニュース ニューオープン ランチ・グルメ
おでかけ 街のイベント 家づくり プレゼント

絞り返し 気になるワードを入力

媒体資料内の価格表示は本体価格(税別価格)です

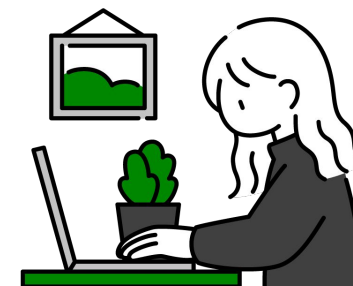
お問い合わせ えひめリビング新聞社 TEL089-931-7001

身近な話題で共感できる、すぐに行動したくなるコンテンツが人気です

「愛媛・松山」のおでかけ情報、グルメ、新店舗情報を紹介するwebメディア。
地元で生活する約20名の地域特派員たちが実際に現地に行って体験したことを取材・発信しています。

「リビングえひめWeb」 3つのポイント

- 1 見たい、食べたい、行きたい** 記事を日々配信
地域特派員が「今、気になる」スポットや「見たい、食べたい、行きたい」お店を紹介します。
地域特派員の記事は利用者視点で書かれているのでユーザーの共感呼びます。
- 2 街の今がわかる** 情報を配信
編集部から新店舗&リニューアル情報やランチ、スイーツ情報など
タイムリーで女性が気になる街の情報も発信しています。
- 3 クリックしたくなるプレゼント** 情報がたくさん
女性が「使いたい！ほしい！」と思う商品をプレゼントとして用意。
サイトを訪れる楽しさを提供しています。



地元・愛媛の生活者が **行動したくなる** 情報を発信

体験してきて知ってほしい地元情報をセレクトして発信することで、
「良い質の情報が手に入るサイト」 という『信頼』を構築しています。

御社の **店舗や商品、サービス** とユーザーをつなげます

くらしの情報と地域のおでかけ情報で、日々の生活を楽しくします



利用者数

月間平均PV 約177,000

月間平均UU 約98,000

メルマガ 約9,900通

※PV、UV数は2024.01～2024.12の平均数値


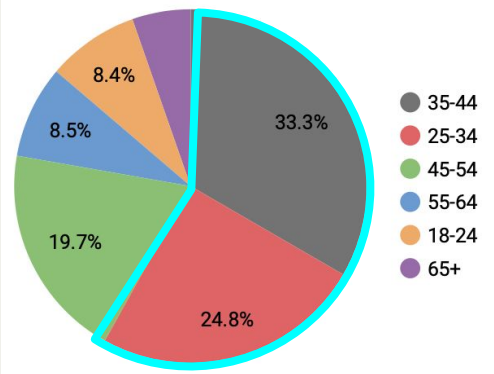
SNSフォロワー数

合計約8,600人







県内の20代～40代前半の女性に支持されています

● 35-44
 ● 25-34
 ● 45-54
 ● 55-64
 ● 18-24
 ● 65+

全国23エリアとも連携

- 札幌 ● 仙台 ● ふくしま ● 栃木
- 東京 ● 千葉 ● 埼玉 ● 横浜
- 多摩 ● むさしの ● かしわ ● 田園都市
- 静岡 ● 名古屋 ● 大阪 ● 北摂 ● 神戸・阪神間
- 岡山 ● 広島 ● えひめ
- ふくおか・北九州 ● くまもと ● 가고しま



living.jpは全国の各地で展開しています。

※各アクセス数値はグーグルアナリティクス調べ 2024年12月分

LIVING「リビングえひめ Web」タイアップ広告メニュー

広告メニュー		料金	想定PV	備考
①	レギュラータイアップ 掲出期間 4週間 PC/SP両対応 (SPは最適化ページ)	200,000円	1,000-2,000	〈取材・撮影タイプ〉フリーレイアウト ・オリジナルタイアップ記事 ・2ページまでの制作費込み ・ページ追加の場合は別途お見積もりいたします ・PCとSPで内容を作りわけの場合は追加制作費20万円かかります。 【お申し込み締切】掲載開始の4週間前 ※ブロッガー起用の有無、サンプリング実施の有無など、実施内容により制作にお時間をいただく場合があります。スケジュールについては事前にお問い合わせください。
②	テンプレートタイアップ 掲出期間 2週間 PC/SP両対応 (SPは最適化ページ)	100,000円	500-1,000	〈素材入稿タイプ〉テンプレートデザイン オリエンシートを元に、原稿と画像をご入稿ください。 ・定型テンプレートデザイン ・ページ追加: 50,000円(ネット) 【お申し込み・ご入稿締切】掲載開始の2週間前
③	リビングまつやま掲載 連動タイアップA 掲出期間 2週間 ※本紙の出稿が必須 PC/SP両対応 (SPは最適化ページ)	50,000円	500-1,000	〈紙面流用タイプ〉テンプレートデザイン ・リビングまつやまに掲載いただいたペイドパブリシティを再レイアウトします。全4段相当以上の出稿が条件となります。ページ追加: 1Pあたり 50,000円 【お申し込み締切】掲載開始の2週間前
④ えひめ 限定 企画	リビングまつやま掲載 連動タイアップB 掲出期間 2週間 ※本紙の出稿が必須 PC/SP両対応 (SPは最適化ページ)	20,000円	500	〈紙面流用タイプ〉テンプレートデザイン ・リビングまつやまに掲載いただいたペイドパブリシティを再レイアウトします。半3段～半7段相当以上の出稿が条件となります。ページ追加: 1Pあたり 50,000円 【お申し込み締切】掲載開始の2週間前
⑤ えひめ 限定 企画	イベント情報タイアップ おでかけ&イベント情報を発信 掲出期間 1週間 PC/SP両対応 (SPは最適化ページ)	30,000円	500	〈素材入稿タイプ〉テンプレートデザイン オリエンシートを元に、原稿と画像をご入稿ください。 ・定型テンプレートデザイン 画像は3点まで 【お申し込み・ご入稿締切】掲載開始の2週間前

※掲載開始は原則木曜日からとなります。※想定PVは過去実績からの想定値となり、内容(プレゼントの有無など)により変動いたします。掲載期間保証となりますのでご了承ください

広告のキャンセルについて <small>広告正式お申込み後のキャンセルについては、右記のキャンセル料を申し受けます。</small>	キャンセル条件	キャンセル費用
	広告掲載開始日の前日より起算してさかのぼって30日目にあたる日以降、掲載開始日の5営業日前まで	広告料金の50%
	広告掲載開始日の4営業日前以降、前日にあたる日まで	広告料金の80%
	広告掲載開始の当日以降	広告料金の100%

「地域特派員レポート」 広告展開のご案内

企画のポイント

体験した声をリアルにレポート

「貴店名」×「地域名」等の検索で

上位に表示されることが長期的に期待できます。

地域特派員レポート記事掲載事例

<モデルハウス見学>

快適すぎて家から出られない！家中どこでも快適温度のミセスホーム@松山市

© 2019/01/24 | 愛媛 - 松山の住宅NEWS

地域特派員 Nの人

こんにちは。
朝晩の寒暖差が激しく、久々に風邪をひいてしまった、Nの人ことNaturhythmです。

朝方、寒さで目覚めたのですが、跨すに遅し…。
こんな辛い思いををする必要が無い、快適なお家があるって本当？！

半信半疑でしたが、体感して納得しました！
今回は、モデルハウスの見学会の参加レポートをお届けします。

松山の工務店、ミセスホーム

地元の実面目な工務店です

今回は、ミセスホームさんの体感モデルハウスへお邪魔しました。

<スポーツジムでヨガ体験>

入会はオープン前価格の今がお得！フィットライトスタイル古川&シープラス（ホットヨガ）

© 2019/02/10 | 大人の買い事 | 子どもの買い事 | その他のビューティ | スポーツ・ダンス

美容・健康 | 体験・工場見学

地域特派員 おみやさん

こんにちは！産後2kgずつ太り、子ども3人で6kg太ったお腹ポッコリのおみやさんです。

3/1に古川地区にフィットライトスタイル古川がオープンします。
ジムやスタジオメニューに加えて、シープラスというホットヨガ施設もあります。
今回はオープン前見学で最新マシンやホットヨガ体験をして、「楽しい！入会したい！」と思った内容をお伝えします。

施設紹介

1階は駐車場です。
フロアの下は50台駐車可能で雨に濡れません。
その横に20台・80台と駐車場はとっても広いです。
2階がジム・スタジオ・リラクゼーション・シープラス（ホットヨガ）



記事構成

- ・写真点数: 5~7点程度
- ・ページサイズ: A4で3枚程度
- ・住所を元に地図も掲載

お申し込みの条件

来店できる店舗、または利用、購入できるサービスがある
広告主様のみお申し込みいただけます

実施内容

実施料金

50,000円(税別)

掲出方法

新着情報に2~3日掲示
(その後はサイト内で継続掲載)

お申し込み 締切期限

掲載ご希望日の1カ月前

※特派員と取材日等調整が取れない場合は弊社ウェブ
スタッフまたはライターが体験レポーターとして取材、記事を
配信させていただきます。ご了承の上お申し込みください。

備 考

- ・記事は、体験取材を前提としているので特派員の主観や気持ちが入ること
で共感を呼ぶ記事になることはメリットですが、事実関係と異なる場合は修正いた
します。
- ・メニューやサービス利用に指定がある場合は、商品またはサービスを無料でご提供
ください。特派員が自らの趣味嗜好で注文、購入する場合は無料で提供いただく必要
はありません。
- ・体験取材は1時間程度。それ以上の場合は担当者にご相談ください。
- ・エステ・医療の体験取材はできません。
- ・リビング地域Web「地域特派員」コーナーに、通常の記事と同様に掲載されますが、
広告記事であることがわかる「PR/提供表記」を行います。
- ・配信レポート内容: ページの日別PV数やSNSでのリーチ数等(掲載開始から2週間分)

キャンペーンや特典を付けると、
さらに注目度が高まり「**効果的**」です

LIVING 「地域特派員レポート」 広告展開

リビングえひめWeb TOP画面

●パソコン画面イメージ



① リビング地域Web 新着情報枠に掲載

(新着記事以降は「地域特派員レポート」コーナー記事一覧で過去記事を表示)

② 「地域特派員レポート」コーナー記事一覧に表示

③ 愛媛県内のメルマガ会員約9,900人にも配信

(毎週金曜14時頃配信メルマガ内で・2025年1月現在)

申し込み後の「地域特派員レポート」記事掲載までの流れ

1

- ・ お申し込み 掲載希望日の1カ月前
(申込書兼、取材希望用紙にご記入の上、お申し込み下さい)

2

- ・ お申し込み内容から担当者を調整、決定

3

- ・ 地域特派員またはライターから訪問の日程等のご連絡

4

- ・ 来店して体験&取材し記事を作成し確認

5

- ・ リビングえひめWebで記事掲載

